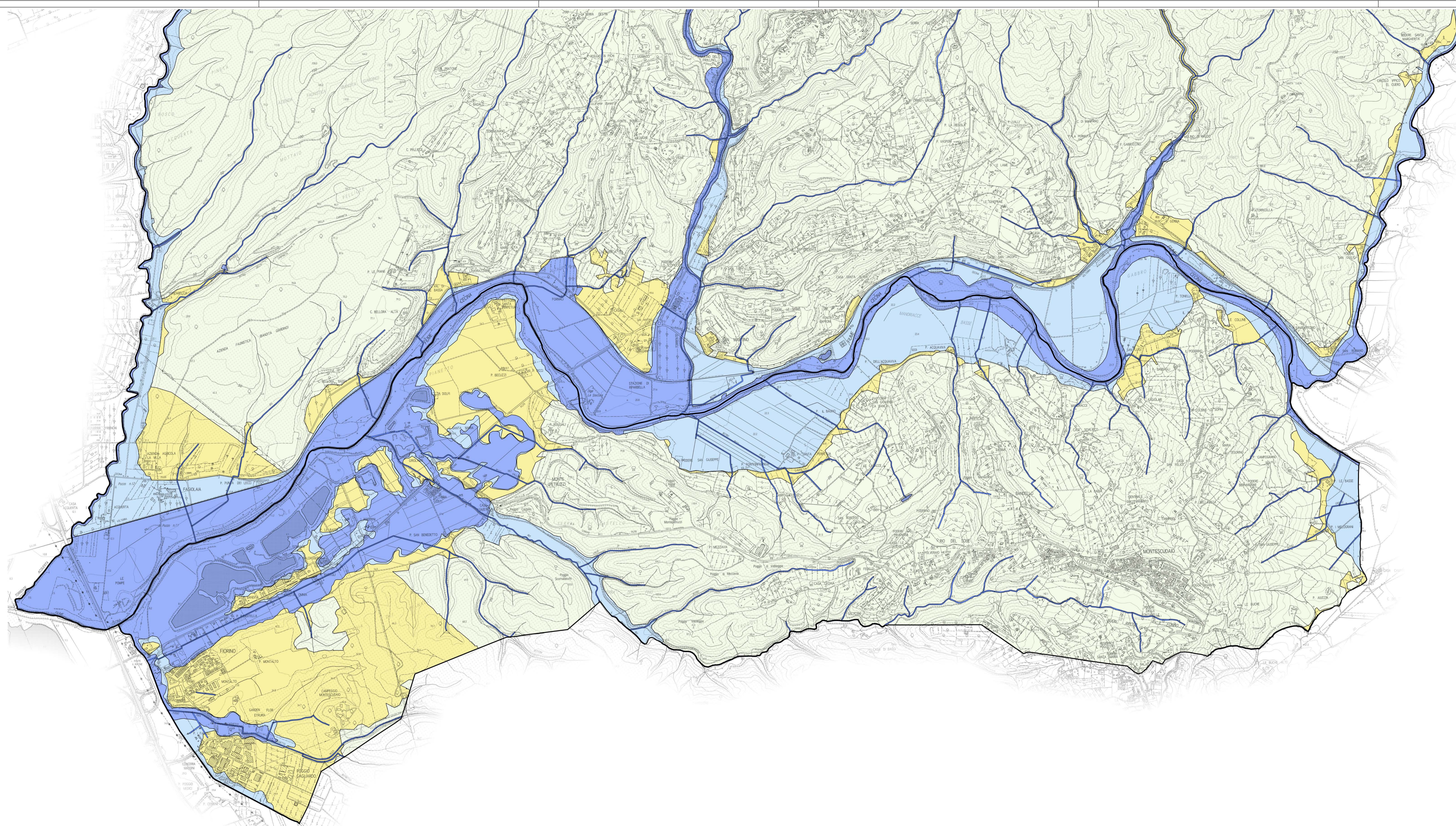




**PERICOLOSITA' IDRAULICA** Tav. **QG 10 Sud**  
 Scala 1:10.000 Adottato con Del. C.C. n. del **Novembre 2019**

**COMUNE MONTESCUDAIO**  
 Ufficio Urbanistica  
 Arch. Ivan Fiaccaioni  
 Area Tecnica  
 Arch. Ivan Fiaccaioni  
 Sindaco  
 Simona Fedeli

**COMUNE RIPARBELLA**  
 Ufficio Urbanistica  
 Arch. Lucia Ottolenghi  
 Sindaco  
 Salvatore




**Legenda**

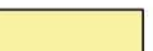
-  Limiti comunali
-  Limite di bacino idrografico

**CLASSI DI PERICOLOSITA'**  
**Ai sensi del D.P.G.R.53/R/2011**


**I.1 - Pericolosità idraulica bassa**

 Aree collinari o montane prossime ai corsi d'acqua per le quali ricorrono le seguenti condizioni:  
 a) non vi sono notizie storiche di inondazioni;  
 b) sono in situazioni favorevoli di alto morfologico, di norma a quote altimetriche superiori a metri 2 rispetto al piede esterno dell'argine o, in mancanza, al ciglio di sponda.


**I.2 - Pericolosità idraulica media**

 Aree interessate da allagamenti per eventi compresi tra 200<TR<500 anni.


**I.3 - Pericolosità idraulica elevata**

 Aree interessate da allagamenti per eventi compresi tra 30<TR<200 anni.

**I.4 - Pericolosità idraulica molto elevata**

 Aree interessate da allagamenti per eventi con TR<30 anni.

**Reticolo idrografico**

 Reticolo di gestione ai sensi dell'art. 22 della L.R. 79/2012, approvato con delibera di Consiglio 20/2019.